

23 – Características adicionais

23.1 – Programa aplicativo de configuração e leitura do relé

23.1.1 – Carga de parâmetro após programação

O aplicativo exibe a tela da figura 23.1 antes de atualizar a programação do relé. Confirmar os comandos exibidos no aplicativo para atualizar a programação do relé.

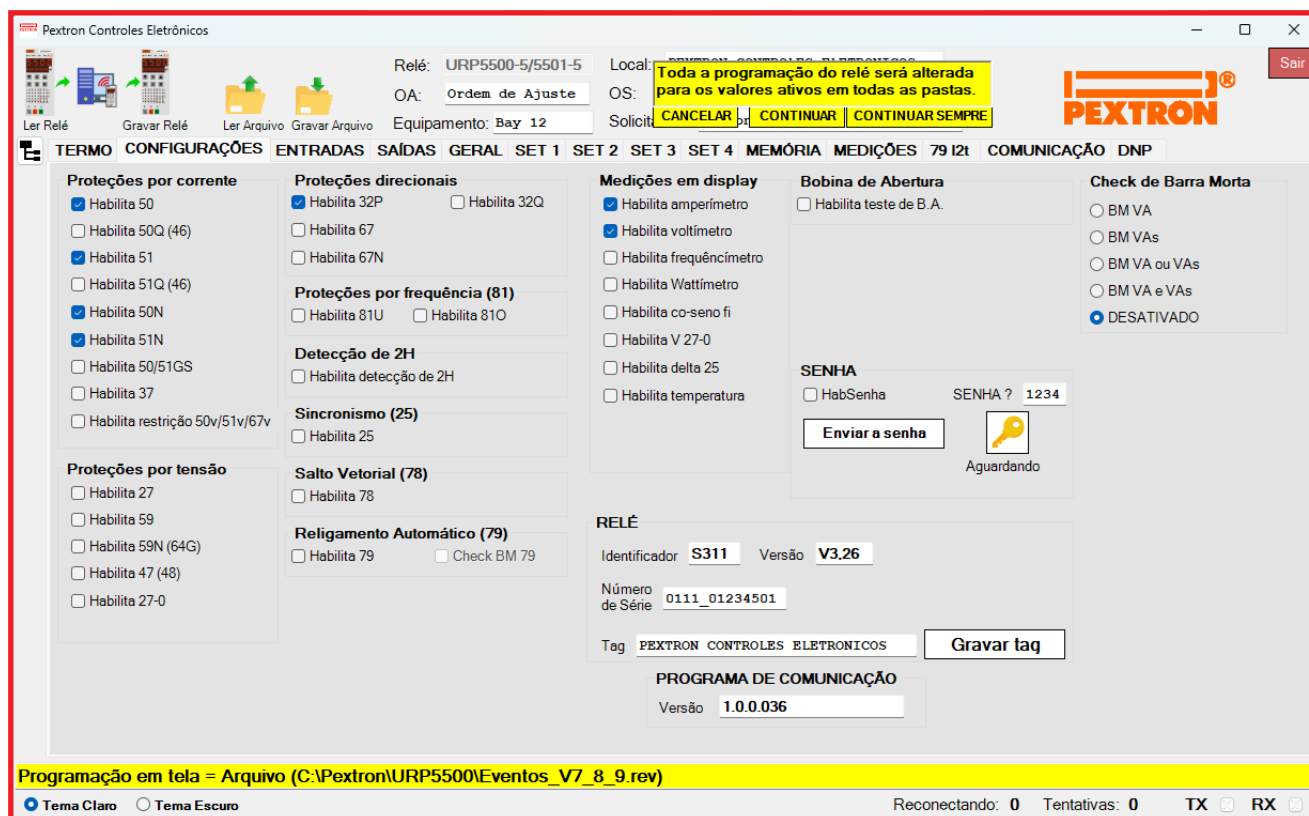


Figura 23.1: Sinalização do aplicativo antes da carga de nova programação.

CANCELAR

cancela a carga de programação no relé.

CONTINUAR

continuar a carga de programação no relé.

CONTINUAR SEMPRE

continuar sempre, sem confirmação, a carga de programação no relé.

23.1.2 – Carga de parâmetro com relé em modo local

Em modo local o relé bloqueia a programação e atuação na **Serial 1** (RS485 ou RS232) e a atuação através da **Serial 2** (USB) e exibe a tela de aviso da figura 23.2.

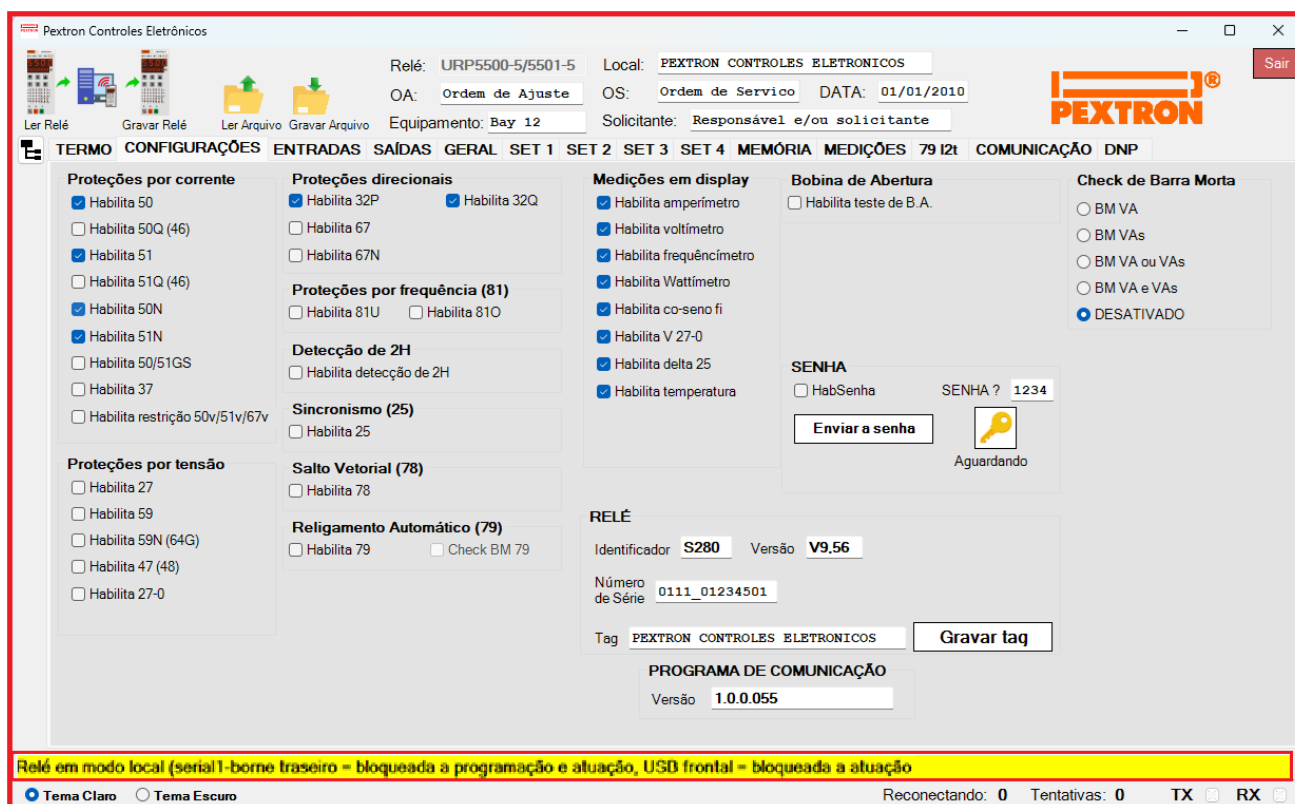


Figura 23.2: Sinalização do aplicativo com aviso de carga de nova programação ou atuação em modo local.

Obs: Para acionar o modo LOCAL e REMOTO: Acionar a tecla  localizado no frontal do aparelho.

23.1.3 – Alteração de set de programação

Alterar o set ativo de programação na pasta **GERAL** e carregar no relé o set selecionado.

Pextron Controles Eletrônicos

Relé: URP5500-5/5501-5 Local: PEXTRON CONTROLES ELETRONICOS

OA: Ordem de Ajuste OS: Ordem de Serviço DATA: 01/01/2010

Equipamento: Bay 12 Solicitante: Responsável e/ou solicitante

TERMO CONFIGURAÇÕES ENTRADAS SAÍDAS GERAL SET 1 SET 2 SET 3 SET 4 MEMÓRIA MEDIÇÕES 79 I2t COMUNICAÇÃO DNP

Relação dos transformadores de medição

RTC FN 1 RTCD 1 RTP 1

Sincronismo (25)

Delta F 0.199 Delta ANG 5

Delta V 3

Retorno de disco (51C)

Tdisco 0.097

Alimentação auxiliar(27-0)

Vca V<<<27-0 76

Tempo check de disjuntor

T62-BF (50BF) 0.046

Deteccção de 2H

Ih2/I 1

Acumulador de I2t (52)

Set Open 0

Tmp I2t 0.023

Alm I2t 10

Prel2tA 0

Prel2tB 0

Prel2tC 0

☐ Gravar Prel2t e SetOpen

B.A. (Check da bobina de abertura)

T B.A. 0.097

78 (Salto Vetorial)

VST 78 15 BLV 78 50

Set Inicial

Set 1

Tempo tecla L/D

TempLD 10

Origem da corrente de neutro (IN)

IN N/D 1 0 = Calculado 1 = Medido

H.L.T.

HLT F t 0.097 HLT N t 0.097 HLT GS t 0.097

FREQ. (81)

Fnominal 60 F filtro 2]F[bf 0.199]F[t 0.097

F<<1 fp 58.5	F<<1 t 10	<<1dF/dt 0	<<1dF P 59.5	<<1dF t 1
F<<2 fp 56.5	F<<2 t 0.097	<<2dF/dt 0	<<2dF P 59.5	<<2dF t 1
F>>1 fp 62	F>>1 t 30	>>1dF/dt 0	>>1dF P 60.5	>>1dF t 1
F>>2 fp 66	F>>2 t 0.097	>>2dF/dt 0	>>2dF P 60.5	>>2dF t 1

R. A. (79)

Primeiro religamento Tmorto 1 1 Set ra 1 1

Segundo religamento Tmorto 2 2 Set ra 2 2

Terceiro religamento Tmorto 3 3 Set ra 3 3

Quarto religamento Tmorto 4 4 Set ra 4 4

Treset 5 TpulsoRA 0.148 TsincRA 10

Calendário e relógio (Relógio)

Ano Mês Dia

Hora Minuto Segundo

Programação em tela = Arquivo (C:\Pextron\URP5500\URP550x_72a250_250V_V7_8_9_default.rcf)

☒ Tema Claro ☐ Tema Escuro

Reconectando: 0 Tentativas: 0 TX RX

Figura 23.3: pasta GERAL Sinalização para alteração de set ativo de programação.